

Budynek: 3

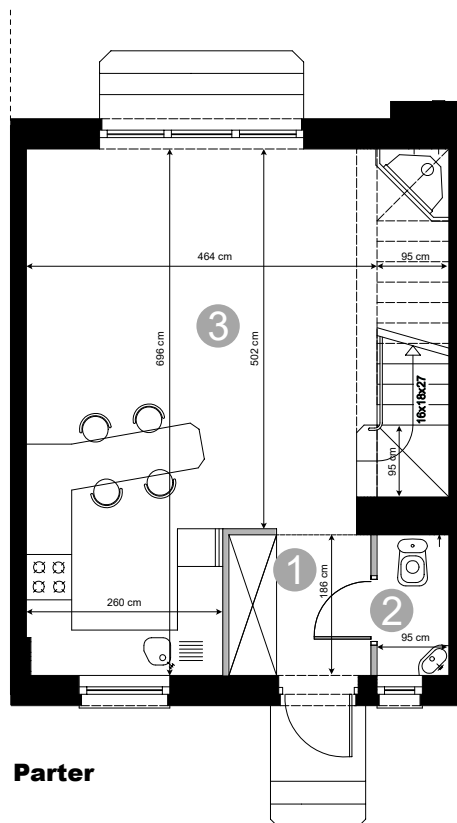
Lokal: 2

Powierzchnia: 103,63 m<sup>2</sup>

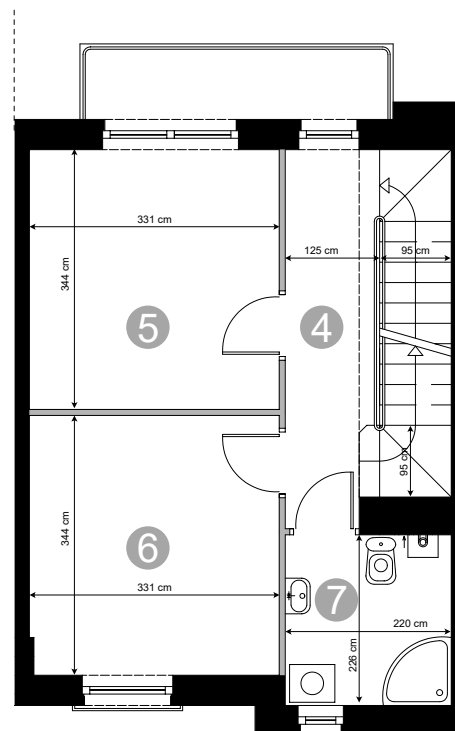
Parter		m <sup>2</sup>
1. Wiatrołap		3,32
2. WC		1,65
3. Pokój dzienny+ aneks kuchenny		29,15

Piętro		m <sup>2</sup>
4. Korytarz		10,25
5. Pokój		11,12
6. Pokój		10,96
7. Łazienka		4,77

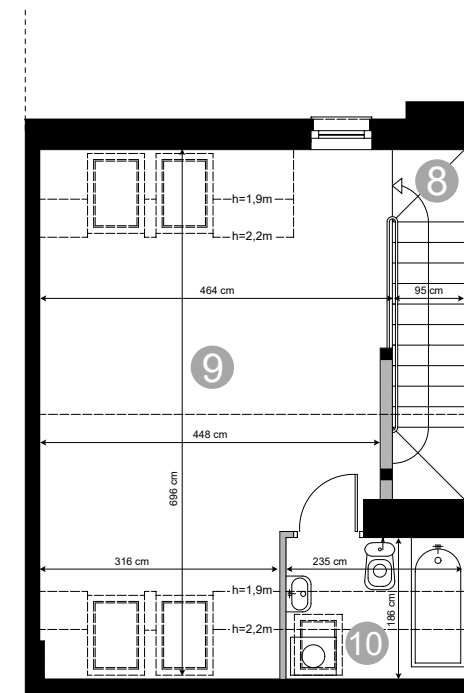
Poddasze			m <sup>2</sup>
	użytkowa	netto	
8. Komunikacja	4,02	4,02	
9. Pokój	25,54	28,26	
10. Łazienka	2,85	4,10	



Parter



Piętro



Poddasze

Adres: Marki, ul. Lwowska

Wymiary pomieszczeń, na podstawie projektu wykonawczego - docelowa wielkość pomieszczeń wynikać będzie z obmiaru geodezyjnego. Wizualizacja lokalizacji przyborów sanitarnych, mebli zaproponowano na podstawie rozmieszczenia pionów, jednakże istnieje możliwość innego ich umieszczenia i nie stanowią one elementu oferty.