

Budynek: 3

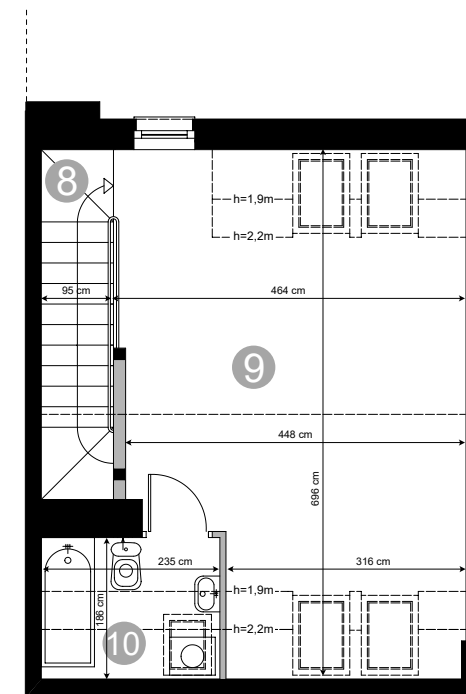
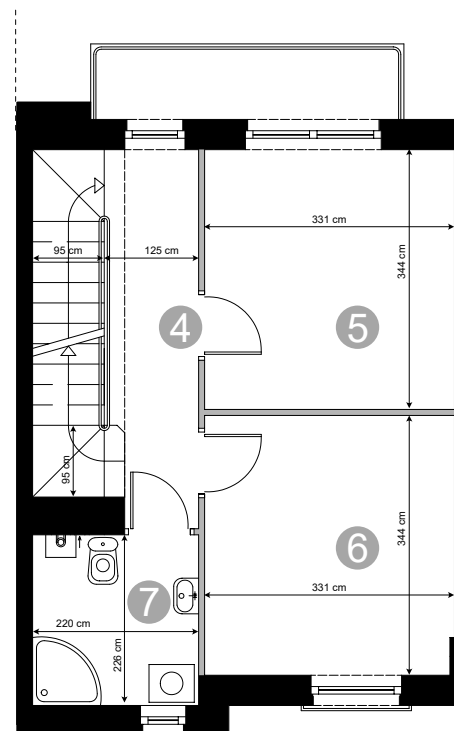
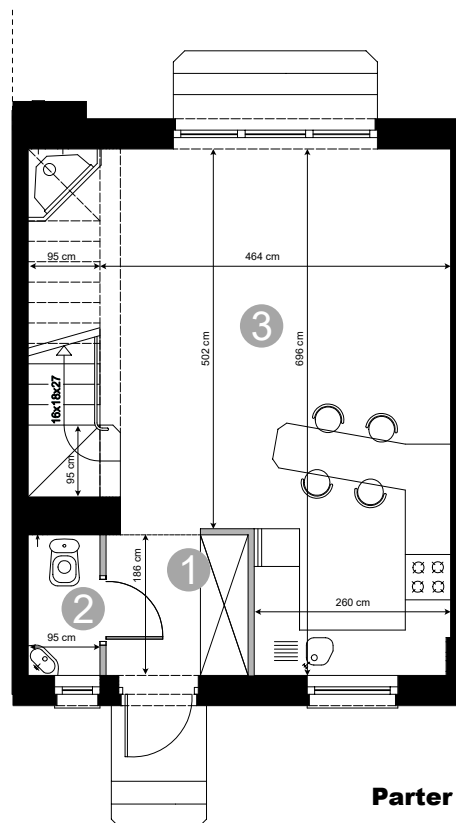
Lokal: 1

**Powierzchnia: 103,63 m<sup>2</sup>**

Parter		m <sup>2</sup>
1. Wiatrołap	3,32	
2. WC	1,65	
3. Pokój dzienny+ aneks kuchenny	29,15	

Piętro		m <sup>2</sup>
4. Korytarz	10,25	
5. Pokój	11,12	
6. Pokój	10,96	
7. Łazienka	4,77	

Poddasze		m <sup>2</sup>	
	użytkowa	netto	
8. Komunikacja	4,02	4,02	
9. Pokój	25,54	28,26	
10. Łazienka	2,85	4,10	



Adres: Marki, ul. Lwowska

Wymiary pomieszczeń, na podstawie projektu wykonawczego - docelowa wielkość pomieszczeń wynikać będzie z obmiaru geodezyjnego. Wizualizacja lokalizacji przyborów sanitarnych, mebli zaproponowano na podstawie rozmieszczenia pionów, jednakże istnieje możliwość innego ich umieszczenia i nie stanowią one elementu oferty.